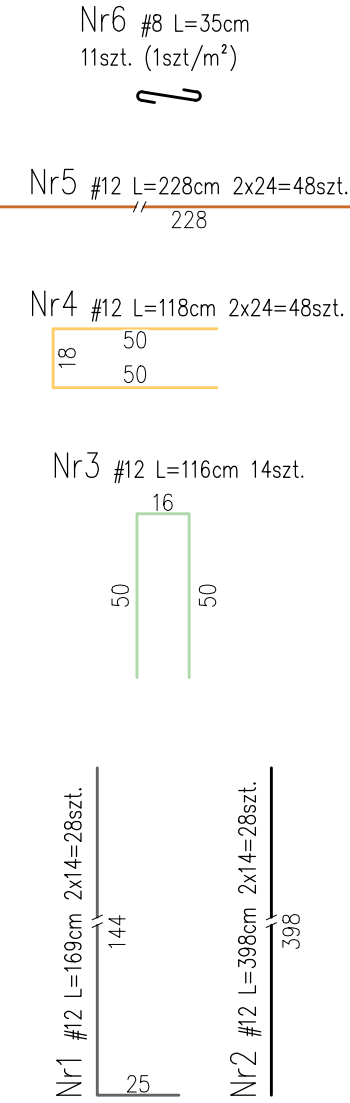
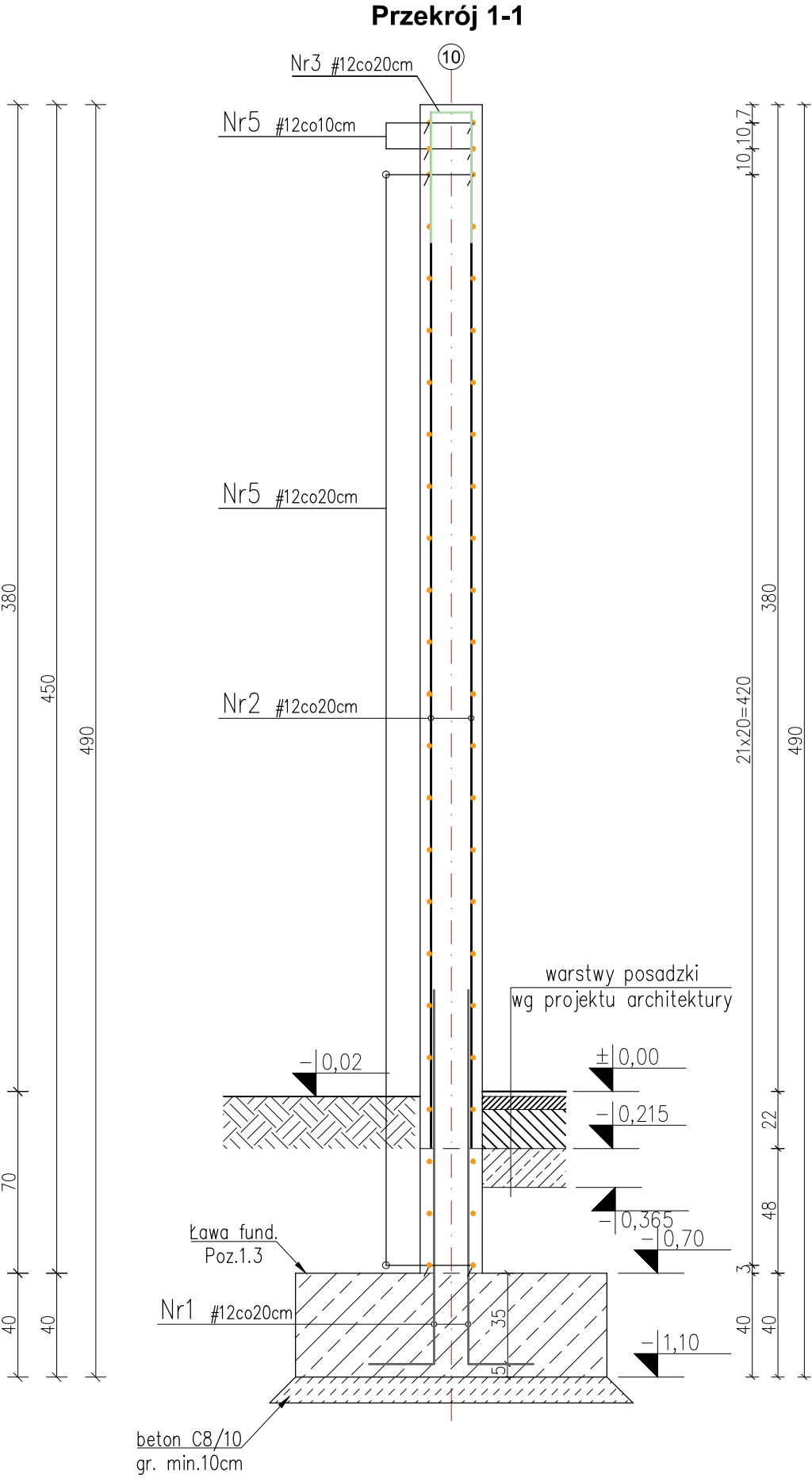
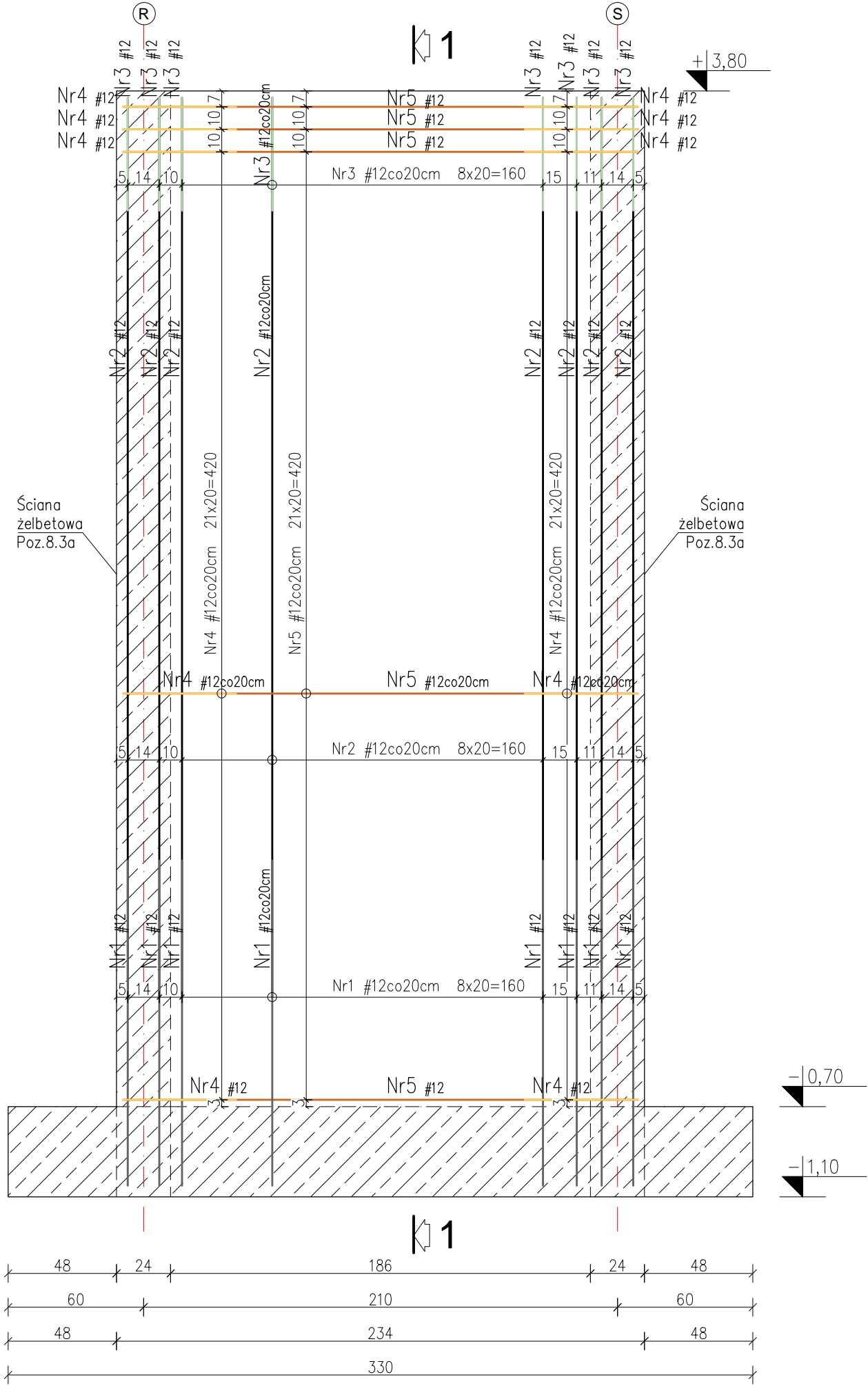


WYKAZ STALI ZBROJENIOWEJ						
Element :		Ściana żelbetowa Poz.8.3b w osi 10				
Nr pręta	A-III N	Długość	Ilość	Ilość we wszystkich elementach	Długość całkowita prętów dla wszystkich elementów [m]	
	#				A-III N	
	[mm]	[m]	[szt]	[szt]	#8	#12
1.	12	1,69	28	28		47,32
2.	12	3,98	28	28		111,44
3.	12	1,16	14	14		16,24
4.	12	1,18	48	48		56,64
5.	12	2,28	48	48		109,44
6.	8	0,35	11	11	3,85	
Długość całkowita wg średnic				[m]	3,85	341,08
Masa 1 mb pręta				[kg/m]	0,395	0,888
Masa łączna wg średnic prętów				[kg]	1,52	302,88
Masa łączna wg gatunków stali				[kg]		304,40
Ogólna masa stali				[kg]		305



ZBROJENIE ŚCIANY ŻELBETOWEJ POZ.8.3b w osi 10



ZBROJENIE ŚCIANY ŻELBETOWEJ POZ.8.3b w osi 10

**UWAGA:**

1. Beton: C25/30
2. Stal zbrojeniowa: zbrojenie główne: A-IIIIN (B500SP)
3. Otulina zbrojenia:
  - dla elementów ponad gruntem: min.30mm
  - dla elementów w gruncie: min.50mm
4. Grubość ściany : 24cm
5. Wymiary rysunku podano w centymetrach.

±0,00 = 175,60m n.p.m.

**WYTYCZNE I OZNACZENIA:**

1. Rysunek rozpatrywać łącznie z pozostałymi rysunkami konstrukcji oraz rysunkami branżowymi.
2. Pręty zbrojenia startowego ściany wyprowadzić z projektowanych fundamentów minimum 80 cm ponad górny poziom płyty podposadzkowej.
3. Pręty łączące na zakład min. 60cm.
4. Elementy żelbetowe zagębkione w gruncie zabezpieczyć przeciwwilgociowo wg opisu technicznego architektury.
5. Warstwy posadzkowe wg projektu architektonicznego.
6. Pręty w mniejszych otworach od instalacji wyciąć lub przeciąć i zagiąć.
7. Zapewnić ciągłość zbrojenia w narożach ścian żelbetowych.

**ZASADA WYMIAROWANIA I GIĘCIA ZBROJENIA GIĘTEGO**  
- WG SZKICU PONIŻEJ -

STRZEMIIONA	GABARYT	SZCZEGÓŁ ZAGIĘCIA HAKA	SZCZEGÓŁ USYTUOWANIA STARTERÓW
WYMIAR "A"; "B"; "C" - DŁUGOŚĆ ZEWNĘTRZNA RAMIENIA STRZEMIIONA			

Przekrój elementu

Pręt zbrojenia

Pręt startowy

**EKOBU** PRZEDSIĘBIORSTWO PROJEKTOWO-BUDOWLANE "EKOBU" s.c.  
Dmosin Drugi nr 89 B, 95-061 Dmosin  
PRACOWNIA PROJEKTOWA:  
93-312 Łódź, ul. Tuszyńska 155

" UTWÓR CHRONIONY PRAWEM AUTORSKIM - WSZELKIE PRAWA ZASTRZEŻONE "

PROJEKT: Budowa budynku żłobka w ramach zadania pn: "Adaptacja dokumentacji projektowej Żłobka Publicznego w lokalizacji przy ul. Kombatantów wraz z budową Żłobka"

LOKALIZACJA INWESTYCJI: 97-200 Tomaszów Mazowiecki, ul. Kombatantów 5  
Dz. nr ewid. 373, 372, 382/93 oraz 376, 382/56  
jednostka ewid.: Tomaszów Mazowiecki, obręb 9

TYTUŁ RYSUNKU: ZBROJENIE ŚCIANY ŻELBETOWEJ POZ.8.3b w osi 10

SKALA: 1:25

DATA: 06.2021

BRANZA: KONSTRUKCJA

PROJEKTANT: mgr inż. Łukasz Majchrzak

ASYSTENT PROJ.: mgr inż. Justyna Nowak

SPRAWDZAJĄCY: mgr inż. Ewa Owczarek

FAZA: PW

NR RYSUNKU: K/13

NR STRONY: K34